



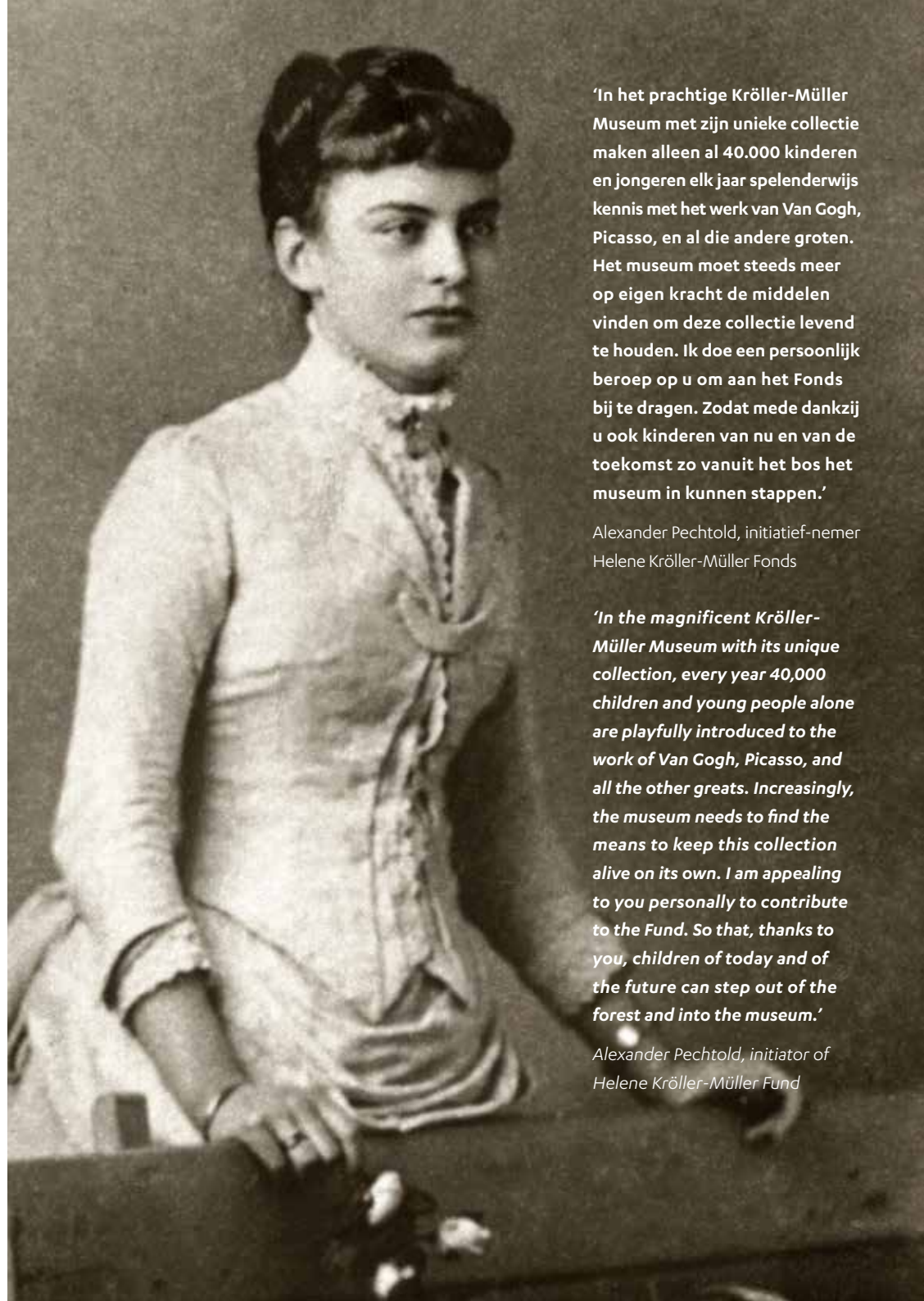
**HELENE  
KRÖLLER-MÜLLER**  
FONDS

## HET HELENE KRÖLLER-MÜLLER FONDS: PERSOONLIJK BETROKKEN

Het Kröller-Müller Museum is het levenswerk van Helene Kröller-Müller. Tussen 1907 en 1922 koopt zij samen met haar man Anton Kröller bijna 11.500 kunstwerken aan. In 1938 opent Helene haar 'museumhuis', waardoor de collectie voor de toekomst én voor het grote publiek behouden blijft. In 2013 is het Helene Kröller-Müller Fonds opgericht. Via giften aan het Fonds kunt u het museum steunen.

## THE HELENE KRÖLLER-MÜLLER FUND: PERSONALLY INVOLVED

*The Kröller-Müller Museum is the lifework of Helene Kröller-Müller. Between 1907 and 1922, she and her husband Anton Kröller purchased almost 11.500 works of art. In 1938 Helene opened her 'museum house', whereby the collection remains preserved for the future and for the general public. The Helene Kröller-Müller Fund was established in 2013. You can support the museum through donations to the Fund.*



*'In het prachtige Kröller-Müller Museum met zijn unieke collectie maken alleen al 40.000 kinderen en jongeren elk jaar spelenderwijs kennis met het werk van Van Gogh, Picasso, en al die andere groten. Het museum moet steeds meer op eigen kracht de middelen vinden om deze collectie levend te houden. Ik doe een persoonlijk beroep op u om aan het Fonds bij te dragen. Zodat mede dankzij u ook kinderen van nu en van de toekomst zo vanuit het bos het museum in kunnen stappen.'*

Alexander Pechtold, initiatief-nemer  
Helene Kröller-Müller Fonds

*'In the magnificent Kröller-Müller Museum with its unique collection, every year 40,000 children and young people alone are playfully introduced to the work of Van Gogh, Picasso, and all the other greats. Increasingly, the museum needs to find the means to keep this collection alive on its own. I am appealing to you personally to contribute to the Fund. So that, thanks to you, children of today and of the future can step out of the forest and into the museum.'*

Alexander Pechtold, initiator of  
Helene Kröller-Müller Fund



**‘Als dertienjarige kwam ik voor het eerst in het Kröller-Müller Museum. De verwondering en blijdschap die ik toen voelde, gun ik alle kinderen. Alle volwassenen ook, want daar is het museum goed in: het vindt voor veel verschillende groepen de beste manier om hen van kunst te laten genieten. Gelukkig kan het Fonds het museum helpen om dat te blijven doen.’**

Johanna ter Steege,  
initiatiefneemster Helene Kröller-  
Müller Fonds



restauratie / *conservation*

### **DRIE DOELEN**

De kunstwerken op hun best tonen; grote, spraakmakende tentoonstellingen organiseren; kinderen en jongeren laten ervaren dat je op kunst nooit uitgekeken raakt. Dat zijn de drie doelen die het Helene Kröller-Müller Fonds zich heeft gesteld. Concreet betekent dit dat het Fonds ondersteuning biedt aan restauraties, overzichtstentoonstellingen en educatieve projecten.

### **HOE KUNT U BIJDAGEN?**

De Gulden Boekers van het echtpaar Kröller-Müller doneerden jaarlijks aan het museum. Nu kunt u zelf lid worden van zo'n exclusief gezelschap van begunstigers door Gulden Boeker, Zilveren Boeker of Bronzen Boeker te worden.



tentoonstellingen / *exhibitions*

### **JURIDISCHE EN FISCALE ASPECTEN**

Het Helene Kröller-Müller Fonds heeft de ANBI-status (Algemeen Nut Beogende Instelling). Dit houdt in dat giften aan het Fonds aftrekbaar zijn voor de inkomstenbelasting. Het belastingvoordeel kan oplopen tot 65% van uw bijdrage. Daarbij komt uw bijdrage volledig ten goede aan het Kröller-Müller Museum, omdat het Fonds geen schenkingsrecht of successierecht hoeft te betalen over uw schenking.

### **NALATENSCHAP**

U kunt het Helene Kröller-Müller Fonds ook in uw testament opnemen, bijvoorbeeld door een legaat of een erfstelling aan het Fonds toe te wijzen.

Zo verbindt u zich voor vijf jaar aan het Helene Kröller-Müller Fonds. Vijf jaar van nauwe betrokkenheid bij het museum. Via de speciale evenementen voor Boekers, voorbezoeken van tentoonstellingen, speciale rondleidingen en kijkjes achter de schermen bij restauraties, volgt u de ontwikkelingen in het museum én ziet u van nabij wat het museum met uw geld doet. Ook heeft u als Boeker gratis toegang tot het museum en Het Nationale Park De Hoge Veluwe voor uzelf en een introducté. U krijgt bovendien korting op aankopen in de museumwinkel, korting in het restaurant en op de huur van een ruimte waar u een exclusieve ontvangst kunt organiseren.



educatie / education

### THREE OBJECTIVES

Showing the works of art at their best; organizing major, widely debated exhibitions; allowing children and young people to experience that one never tires of viewing art. These are the three objectives of the Helene Kröller-Müller Fund. In concrete terms, this means that the Fund provides support for conservation work, retrospective exhibitions and educational projects.

### HOW CAN YOU CONTRIBUTE?

The Gold Bookers of Mr and Mrs Kröller-Müller made annual donations to the museum. Now you too can join this exclusive company of patrons by becoming a Gold Booker, Silver Booker or Bronze Booker.

In this way, you connect yourself with the Helene Kröller-Müller Fund for five years. Five years of close involvement with the museum. Through the special events for Bookers, previews of exhibitions, special guided tours and glimpses behind the scenes, you can follow the developments at the museum and see from close by what the museum is doing with your money. As a Booker, you also have free admission to the museum and De Hoge Veluwe National Park for yourself and one guest. Moreover, you receive a discount on purchases in the museum shop, discount in the Monsieur Jacques restaurant and on hiring a space where you can organize an exclusive reception.

*'I visited the Kröller-Müller Museum for the first time at the age of thirteen. I would like all children to feel the same wonder and joy that I felt then. All adults too, because the museum is good at that: it finds the best way to allow many different groups to enjoy art. Fortunately, the Fund can help the museum to continue doing so.'*

Johanna ter Steege, initiator of Helene Kröller-Müller Fund

### LEGAL AND FISCAL ASPECTS

The Helene Kröller-Müller Fund has the status of Public Benefit Organization (ANBI). This means that donations to the Fund are income tax deductible. The tax benefit can reach up to 65% of your donation. Furthermore, your donation is used entirely for the benefit of the Kröller-Müller Museum, because the Fund is not required to pay inheritance tax or death duty on your donation.

### BEQUESTS

You can also include the Helene Kröller-Müller Fund in your will, for instance by allocating a bequest or testamentary disposition to the Fund.



Als Gulden Boeker schenkt u vijf jaar lang jaarlijks € 5.000 (in totaal dus € 25.000). Of u doet een eenmalige schenking van € 25.000.

As Gold Booker you donate € 5,000 per year for five years (so € 25,000 in total). Or you make a single donation of € 25,000.



Als Zilveren Boeker schenkt u vijf jaar lang jaarlijks € 2.500 (in totaal dus € 12.500). Of u doet een eenmalige schenking van € 12.500.

As Silver Booker you donate € 2,500 per year for five years (so € 12,500 in total). Or you make a single donation of € 12,500.



Als Bronzen Boeker schenkt u vijf jaar lang jaarlijks € 1.000 (in totaal dus € 5.000). Of u doet een eenmalige schenking van € 5.000.

As Bronze Booker you donate € 1,000 per year for five years (so € 5,000 in total). Or you make a single donation of € 5,000.

## MEER INFORMATIE

Meer informatie over het Helene Kröller-Müller Fonds en over de juridische en fiscale aspecten van uw gift vindt u op [www.hkmfonds.nl](http://www.hkmfonds.nl). U kunt ook direct contact met ons opnemen. We gaan graag met u in gesprek over de mogelijkheden om bij te dragen, de specifieke doelen die u wilt steunen en de tegenprestaties die u daarvoor kunt verwachten. We kunnen u bovendien actuele informatie geven over projecten waarvoor op dat moment donateurs worden gezocht.

## MORE INFORMATION

More information on the Helene Kröller-Müller Fund and on the legal and fiscal aspects of your donation is available at [www.hkmfonds.nl](http://www.hkmfonds.nl). You can also contact us directly. We are happy to discuss with you the possibilities for donation, the specific objectives that you wish to support and the compensation you can expect for that. Furthermore we can give you current information on the projects for which we require donors at that moment.

---

### Founding partners

#### Helene Kröller-Müller Fonds

Houtkampweg 6, 6731 AW Otterlo  
info@hkmfonds.nl +31 (0)318 59 12 41  
www.krollermuller.nl www.hkmfonds.nl

